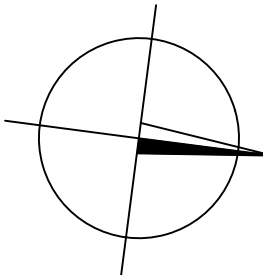
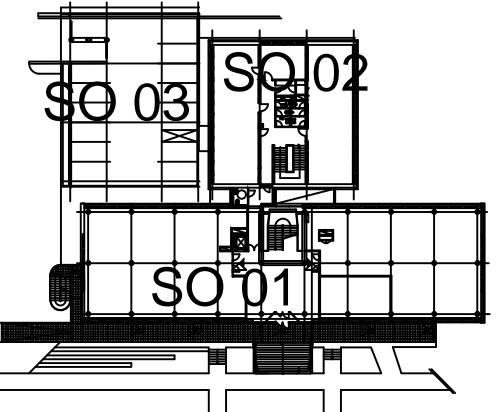


Číslo	Název	Plocha (m2)
B101	Chodba + schodiště	41.33
B102	Kancelář	100.72
B103	Kancelář	24.92
B104	Kancelář	101.13
B105	Chodba	10.50
B106	Čajová kuchyňka	6.30
B107	Provozní sklad	3.02
B108a	WC muži - předsíň	2.12
B108b	WC muži	1.53
B108c	WC muži	1.49
B109a	WC ženy - předsíň	2.25
B109b	WC ženy	1.40
B110	Úklidová komora	1.17
B111	Technická místnost VZT	17.39
B113	Chodba	6.83
B115	WC imobilní	3.84




Investor:

OBKE SERVIS a.s.

Panelová 289/6

190 15 Praha 9 - Satalice

Koordinační stavba a profese				SO01 1.NP ±0,00=229,16 m n.m.
Koordinační stavba a technologie				
Statik				
Hlavní projektant	Vedoucí projektant	Vypracoval	Kontroloval	
Oprávněná osoba kooperanta:				číslo zakázky:
Hlavní projektant	Vedoucí projektant	Vypracoval	Kontroloval	 <div>s-projekt plus, a.s. projektová a inženýrská činnost Tř. T.Bati 508 762 73 Zlín tel.: +420 577 594 111, fax: +420 577 212 055 www.s-projekt.cz atelier@s-projekt.cz</div>
Ing. arch. Jiří Soukal	ing. M. Polák	ing. M. Polák	ing. M. Polák	
stavba: "OKO" Zlín - Tř. T. Bati modernizace objektu č.p. 508 a č.p. 5682				HIP Ing.arch. J. Soukal
objekt: SO 02 Objekt B - č.p. 5682				číslo zakázky 19-4180-217
				stupeň dokumentace DPS
				datum 1.vydání 02/2020
profese: D.1.4.g - Zařízení silnoproudé elektrotechniky včetně bleskosvodů				měřítko 1:100 formát 5 x A4
obsah: PŮDORYS 1.NP - ZÁSUVKY, OSVĚTLENÍ				datum revize: výtisk číslo:

název dig.souboru: SO02_D14g_NP01_R0.dwg		číslo výkresu: SO02	D14g	2013
				00

ROZVODNÁ SOUSTAVA
3PEN 400V AC 50 Hz / TN-C
3NPE 400V AC 50 Hz / TN-C-S
OCHRANA PŘED ÚRAZEM ELEKTRICKÝM PROUDEM
DLE ČSN 33 2000-4-41 ed3

- čl.411 – automatické odpojení od zdroje
– základní ochrana je zajištěna základní izolací živých částí nebo přepážkami nebo kryty ...
– ochrana při poruše je zajištěna ochranným pospojováním a automatickým odpojením v případě poruchy ...
čl.412/201 – dvojitá nebo zesílená izolace
– základní ochrana je zajištěna základní izolací, ochrana při poruše přidavnou izolací, nebo
– základní ochrana i ochrana při poruše zajištěna zesílenou izolací mezi nebezpečnými živými částmi a přístupnými částmi
čl.413 – elektrické oddělení pro napájení jednoho spotřebiče
– základní ochrana zajištěna základní izolací živých částí nebo přepážkami a kryty
– ochrana při poruše zajištěna jednoduchým oddělením obvodu od ostatních obvodů a od země
čl.414 – malé napětí zajišťované SELV a PELV
čl.415 – doplňková ochrana:
– proudový chránič RCD
– doplňující ochranné pospojování